

ELMER, L'ELEFANT MULTICOLOR

Educació infantil





INTRODUCCIÓ

En aquest dossier trobarem activitats per treballar l'obra L'Elmer abans i després de la seva visualització. Animem als docents a treballar les activitats que ells creguin oportunes per als seus alumnes i adaptar-les si ho consideren necessari, en funció de les necessitats educatives i d'aprenentatge de cadascun d'ells.

OBJETIUS

- Apropar a l'alumnat a l'art del teatre.
- Afavorir en l'alumnat valors com l'empatia, l'amistat i el respecte per les diferències de cadascú per conviure en societat.
- Afavorir en l'alumnat valors com l'empatia, l'amistat i el respecte per les diferències de cadascú per conviure en societat.
- Aprendre el vocabulari relacionat amb el conte (animals, colors, números,...).
- Treballar la competència comunicativa lingüística dels alumnes.
- Despertar la curiositat i el gust per iniciar-se en la lectura de contes.

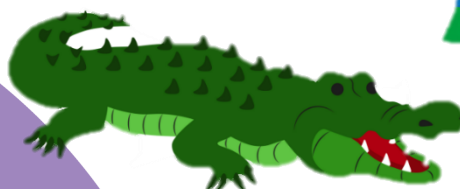




ACTIVITATS

ABANS DE VEURE L'ESPECTACLE

1. **Qui és l'Elmer?** De tots els animals que veus, fes una creu als que no ho siguin i fes una rodona a l'Elmer. Vigila que l'Elmer és molt bromista i pot sortir diverses vegades.





2. Observa aquests elefants, tria un i descriu-li al teu company/a, després feu-ho a la inversa.

ALT, BAIX, GRAS, PRIM, PETIT, GRAN

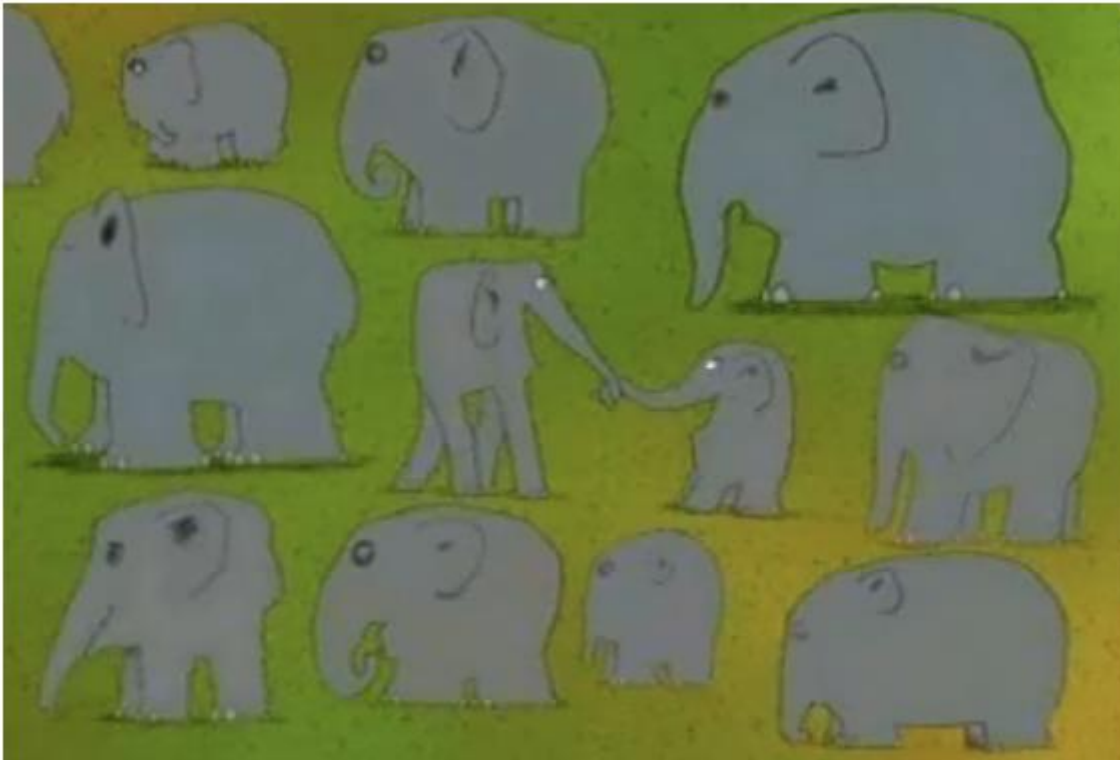


Image from: <https://vimeo.com/20704241>



3. Compta quants elefants hi ha a cada imatge:





4. Escriu els noms dels amics de l'Elmer:



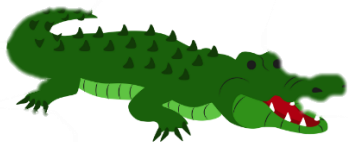
L _ _ _



E _ _ _ A _ T



M _ _ _ O



_ _ _ C _ D _ L



_ _ _ B _ _ A



5. Relaciona cada element amb un dels colors de l'Elmer:



GROC

LILA

NEGRE

VERD

TARONJA

BLAU

VERMELL





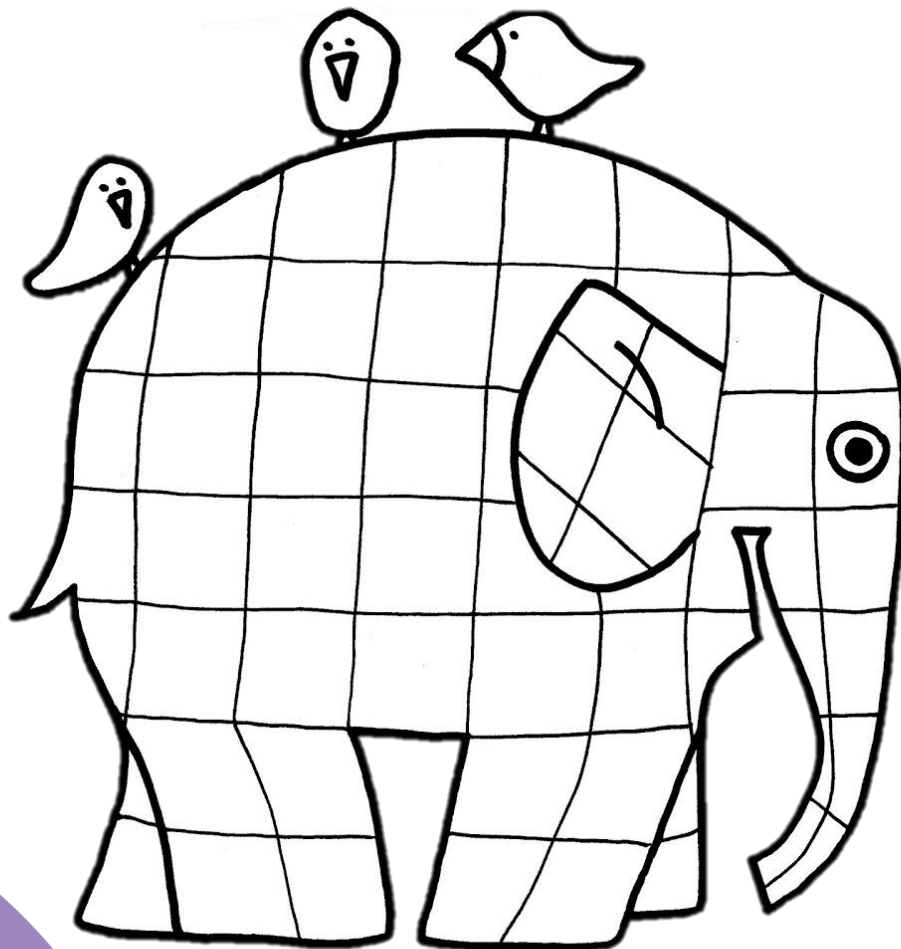
DESPRÉS DE VEURE L'ESPECTACLE

1. Preguntes de comprensió per a comentar en veu alta:

- T'ha agradat anar al teatre a veure *Elmer, l'elefant multicolor*?
- Cóm se sent l'Elmer al principi de tot?
- Cóm acaba l'obra?

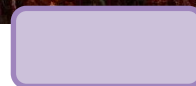
2. Recorda la història de l'Elmer i ajuda'l a encontrar al seu amic el mico:

Elmer és un elefant diferent de tots els altres i li agrada fer riure a tothom. Li encanta fer bromes als altres, que les hi facin a ell... és un elefant molt divertit! Però a vegades Elmer se sent diferent i creu que els seus amics riuen d'ell, perquè ell no és un elefant gris com els altres, sinó que és de tots els colors.



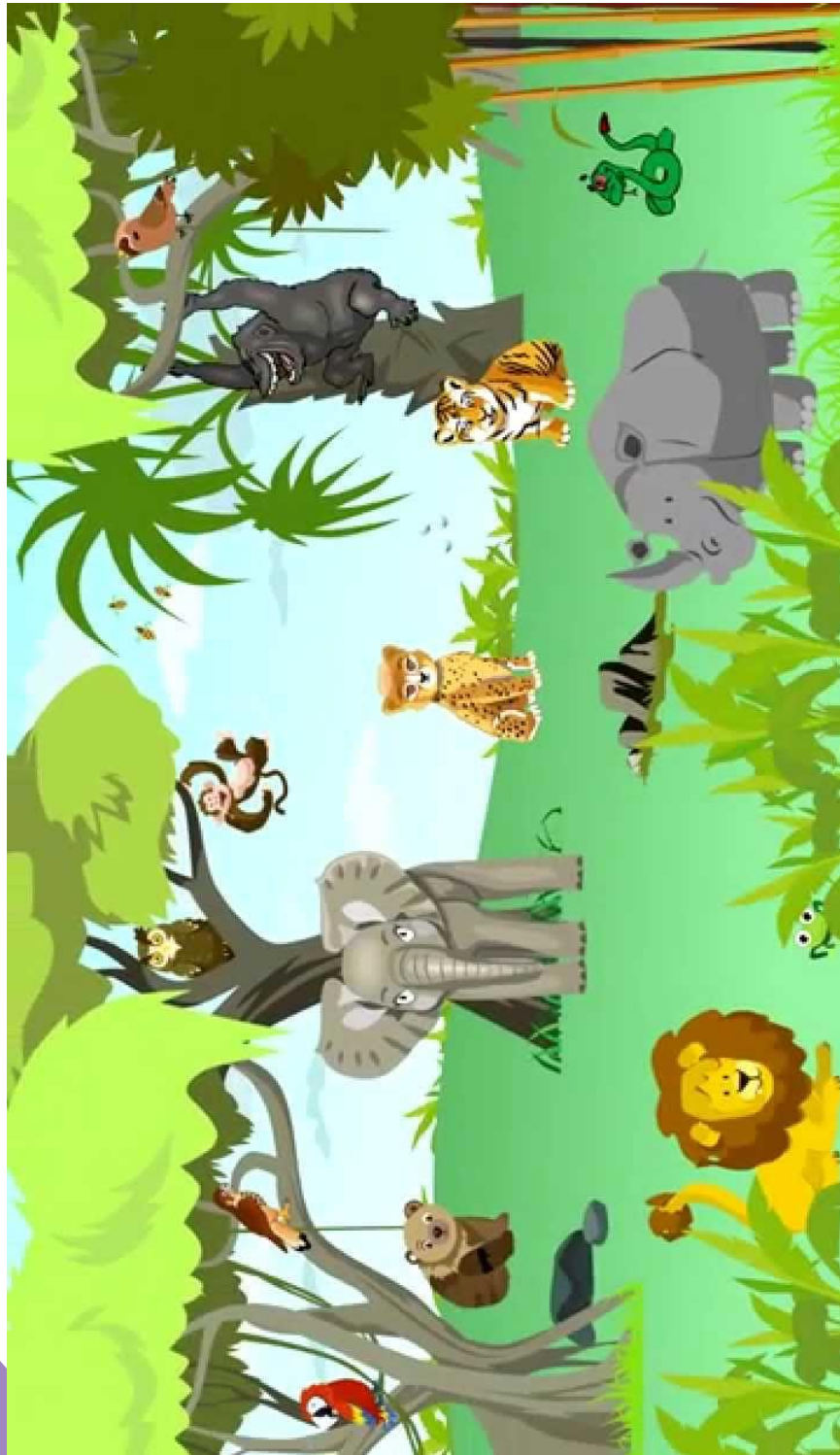


3. Ordena la història de l'Elmer.



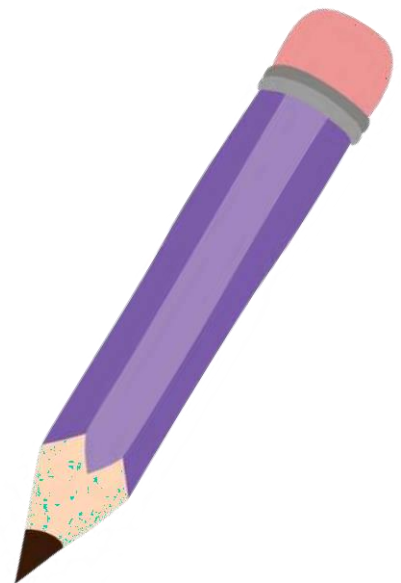


4. **L'Elmer és amic de molts animals de la selva, sabries dir de quins animals?** Fes un cercle **GROC** a aquells que surtin a l'obra i de color **NEGRE** a aquells que no:



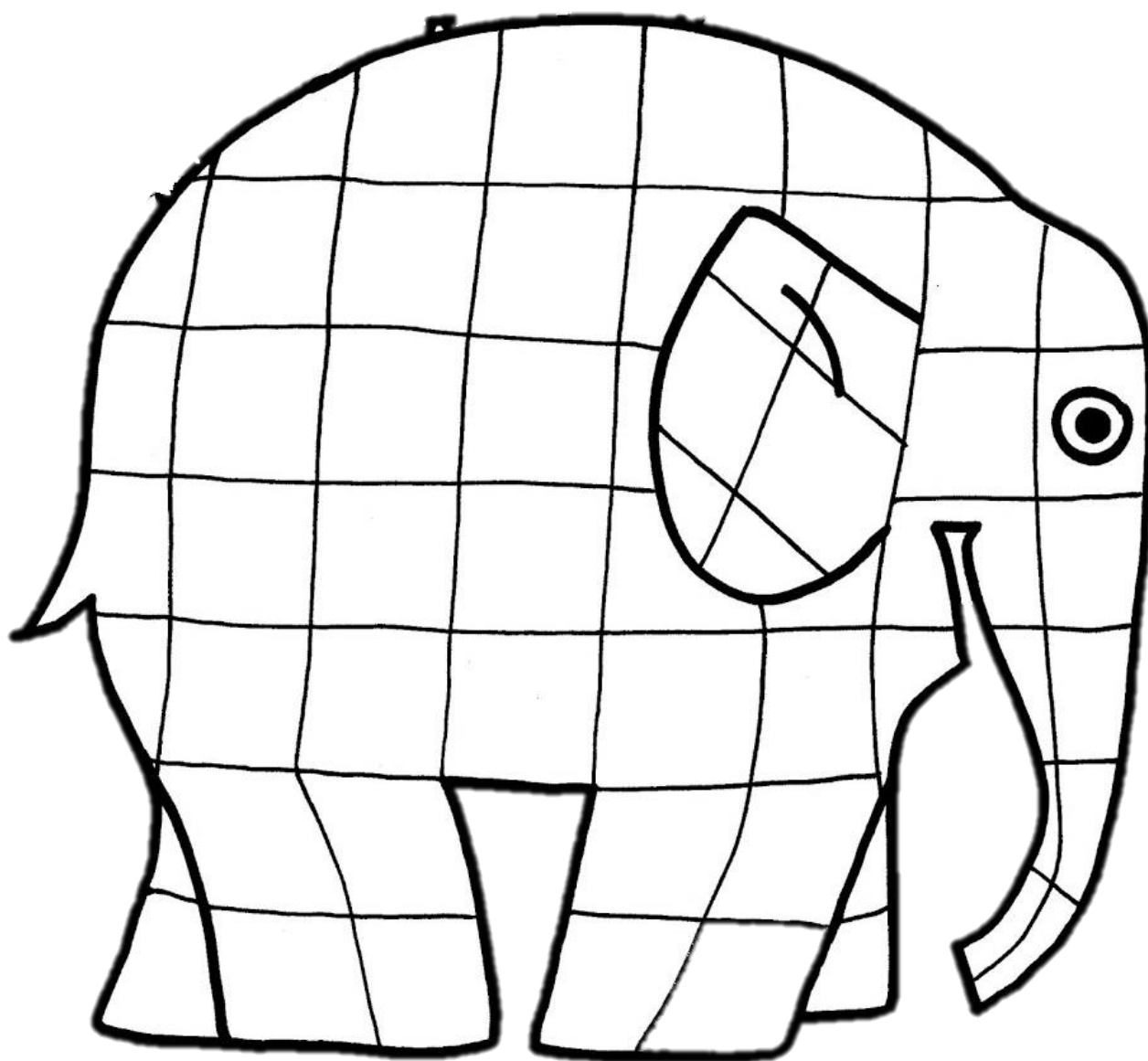


5. Fes un dibuix d'allò que més t'hagi agradat de l'obra de l'Elmer.





6. Ara que ja coneixes l'Elmer i la seva història pots pintar i retallar la titella de l'Elmer i explicar l'obra que heu vist al teatre a la teva família.





transeduca

www.transeduca.com

info@transeduca.com

934 740 002